

	1	2	3	4	5
A	TECHNICKÁ SPECIFIKÁCIA VYTAHU			T-0001617238	
	Bezpečnostný predpis			: EN81-20	
	Typ výrobku KONE			: PW08/10-19	
	Menovitá nosnosť			: 630 kg	
	Počet osôb			: 8	
	Menovitá rýchlosť			: 1.00 m/s	
	Zrýchlenie/spomalenie			: 0.5 m/s2	
B	Zdvih			: 20652 mm	
	Počet staníc/nastupisk			: 7 / 8	
	Počet vstupov do klieťky			: 2	
	Typ dverí			: KES600/Frame/1C	
	Šírka dverí			: 800 mm	
	Výška dverí			: 2000 mm	
	Typ klieťky			: HERMES	
C	Vnútorná výška klieťky			: 2100 mm	
	Vnútorná šírka klieťky			: 1100 mm	
	Vnútorná hĺbka klieťky			: 1400 mm	
	Vnútorná podlahová plocha klieťky			: 1.54 m2	
	Rám kabíny			: ICSUS	
	Počet sady konzol			: 13 + 0	
	Vodidlá klieťky			: T89/B	
D	Zachytávanie na kabíne			: CSGB01	
	Narazníky pod klieťkou			: PU100x80D	
	Rám vyvazovacieho zavazie			: FCWT2	
	Zachytávanie na vyvazovacom zavazí			: None	
	Vodidlá vyvazovacieho zavazie			: HT60-15	
	Narazníky pod vyvazovacie zavazie			: PU100x80D	
	Pohon			: KDL16S	
E	Riadiaci systém			: LCE / DC	
	Stroj			: NMX07	
	Priemer trecieho kotuca			: 340 mm	
	Uhol podrezania drážky			: 95°	
	Lanovanie			: 2:1	
	Nosné lana (počet x D)			: 4xD8	
	Obmedzovacie rýchlosti			: OL35	
F	Lano obmedzovacia rýchlosti			: d6	
	POZIADAVKY NA ELEKTROINSTALACIU				
	Hlavné napájanie			: VAC	
	Frekvencia			: 50 Hz ±1 Hz	
	Istenie v budove			: 3x16 A	
	Istenie samostatného osvetlenia			: -	
G	Menovitý prúd, In			: 14 A	
	Max. záberový prúd, Ia			: 17 A	
	Hlavné poistky v rozvážaní			: 3x10 A	
	Poistky osvetlenia sachtý a klieťky			: 10 A + 6 A	
	Max. short circuit current, mains supply			: 10 kA	
	Max. short circuit current, lighting supply			: 6 kA	
	Teplé straty v strojovni			: 0.63 kW	
H	Výstupný výkon motora pri plnom zatažení, P			: 4 kW	
	Otáčky motora pri plnej rýchlosti			: 112.3 rpm	
	Max. počet štartov/hod, z/h			: 180/ED40%	
	HMOTNOSTI				
	Hmotnosť klieťky [K] vr. lokálnej vybavy			: 509 kg	
	Lokálna vybava			: 0 kg	
	Kabinové dvere (F)			: 168 kg	
I	Rám kabíny (T)			: 166 kg	
	KQT (vr. dverí)			: 1305 kg	
	KQT (min./max.)			: 1276 / 1500 kg	
	Rám vyvazovacieho zavazia			: 63 kg	
	Vypln vyvazovacieho zavazia			: 929 kg	
	Vyvazovacie zavazie celkom			: 992 kg	
	POMER VYVAZENIA KLIETKY:			: 49.7%	
	VYVAZENIE KLIETKY:			: 313±12.5 kg	

ZAKAZNIK (prípadne KONE) ZAISTI V ZHODE S UZAVRETOU ZoD:

- Vnútorný povrch stien sachtý, hlavne na strane vstupu, hladký, vybielený. Sachta čistá. – Zaisti stavba.
- Vo všetkých nastupiskách otvor pre sachtové dvere. Otvory musia ležať v zvislici.
Dverne otvory do sachtý zabezpečene proti prípadnému pádu do sachtý.
Po montáži sachtových dverí stavba zaisťuje medzeru medzi ramom dverí a dverným otvorom s ohľadom na požiaru odolnosť dverí. – Zaisti stavba.
- V strope sachtý montážne oka s vyznačenou max. nosnosťou. – Zaisti stavba.
- Vetrací otvor osadený krycou mriežkou v hornej časti sachtý o priereze min. 1% z podorysnej plochy sachtý. – Zaisti stavba.
Vetracie otvory musia vždy usť mimo budovu
- Prívod prúdu pre pohon vytahu, vid list G-1-2. – Zaisti stavba.
- Skladovací priestor 30 m² blízko sachtý a prístupové cesty k sachté bez prekážok. – Zaisti stavba.
- Konečný nater (opravu nateru) vytahových častí podľa pokynov montéra vytahu. – Zaisti stavba.
- Protipasné vyhotovenie (nater) prieblné. – Zaisti stavba.
- Teplota v sachté nesmie byť vyššia než +40°C a nižšia než +5°C. – Zaisti stavba.
- V sachté nesmie byť zariadenie alebo el. vedenie, ktoré nesúvisí s prevádzkou vytahu.
- Silové účinky od vytahu musia byť zachytené a utlmene konštrukciou sachtý alebo budovy. – Zaisti stavba.

12. Požiadavky na sachtu: kvalita betonu min. B25/30 a hr. stien sachtý minimálne 150 mm. – Zaisti stavba.

13. Hasiaci prístroj ručný snehový odporúčame umiestniť do blízkosti vytahového rozvážača. – Zaisti stavba.

14. Osvetlenie sachtý, zasuvka v prieblni 230V/16A a rebrik pre prístup do prieblne. – Zaisťuje KONE. (Ak osvetlenie sachtý KONE nezaistuje, potom urobiť osvetlenie podľa STN EN 81-1, min. intenzita osvetlenia v sachté je 50 lux, v hlave sachtý min. 200 lux.)

15. Všetky rozmery sú udané v milimetroch, pokiaľ nie je uvedené inak.

16. Neodmeriavajte z tohto výkresu.

17. Všetky zmeny musia byť oznámené našej príslušnej pobočke KONE.

18. Pre dimenziu prírodného kábla kontaktujte špecialistu v KONE.

MATERIAL SACHTY:
BETON

METODA KOTVENIA SACHTOVYCH DVERI:
METODA KOTVENIA VODIDIEL:

POZOR – POKIAĽ JE SACHTA Z TEHAL ALEBO Z OCELOVEJ KONSTRUKCIE, NUTNE KONZULTOVAŤ SPOSOB KOTVENIA DVERI A VODIDIEL!

Max. nadmorská výška: 3.000 m nad úrovňou hladiny mora
Max. relatívna vlhkosť: 95% (pri +40°C)

Hluk v hornej časti sachtý od vytahového stroja: impulzne max. 62dB (A)
Hluk v nastupisku pri prejazde kabíny: 52dB (A)
Hluk v nastupisku pri príjazde kabíny a otvorení dverí: max. 57dB (A)
Hluk v kabíne počas normálnej jazdy: max. 55dB (A)

ELEKTRICKE SCHEMA

TN-S NÁPAJECÍ SOUSTAVA V 50 Hz ± 1 Hz

DODAVATEĽ ELEKTRO → → INSTALÁCIE

16 A

3L, N, PE 5x2,5mm² (max. 58 m)

PE 6mm²

10 A

30 mA

6 A

OSVETLENÍ SACHTY 1.5 kW

OSVETLENÍ KLECE 0.3 kW

VARIABLE SPEED DRIVE KDL16S

MOTOR VYTAHOVEHO STROJA NMX07

– PRIPRAVU A VYCHOZÍ REVÍZI KABELÁŽE HL. NÁPAJENÍ – ZAJISŤUJE DODAVATEĽ ELEKTROINSTALÁCIE

Drevené zbrany proti pádu do sachtý pri montáži

- Rozmery drevených zbran a ich vyhotovenie musí spĺňať STN EN 13374 – zaisťuje stavba.
- Drevené zbrany musia mať tieto parametre:
 - do veľkosti otvoru L_{max} = 2000 mm majú zbrany rozmer 30 x 150 x (L₊ min 600) mm – presah minimálne 300 mm na každej strane otvoru
 - do veľkosti otvoru L_{max} = 3000 mm majú zbrany rozmer 40 x 200 x (L₊ min 600) mm – presah minimálne 300 mm na každej strane otvoru
- Zbrany sú vyrobené z dreva triedy minimálne C14 (podľa európskej normy EN 338) – zaisťuje stavba.
- Kotvenie zbran musí byť zhotovené tak, aby unieslo všetky zaťaženia a musí zodpovedať STN 73811 – zaisťuje stavba.
- Valná medzera medzi zbranami nesmie byť väčšia ako 470 mm – zaisťuje stavba / vid. obrázok nižšie.
- POZOR – riešenie je vhodné len pre účely použitia pre ochranu dverných otvorov do vytah. sacht na nových stavbách.
- Toto riešenie NIE JE MOŽNÉ použiť pre prípady, kde ide o existujúci objekt a výmena sa povodný vytah za nový.
- V takýchto prípadoch sa musí zaisť celoplošné zakrytie dverných otvorov – zaisťuje objednávatel alebo KONE v závislosti na podmienkach ZoD.

POHĽAD Z NASTUPISKA – STRANA A

Vykresy schvalené s/bez komentára:

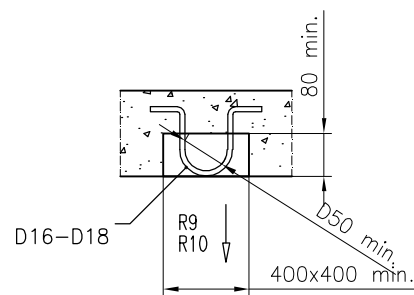
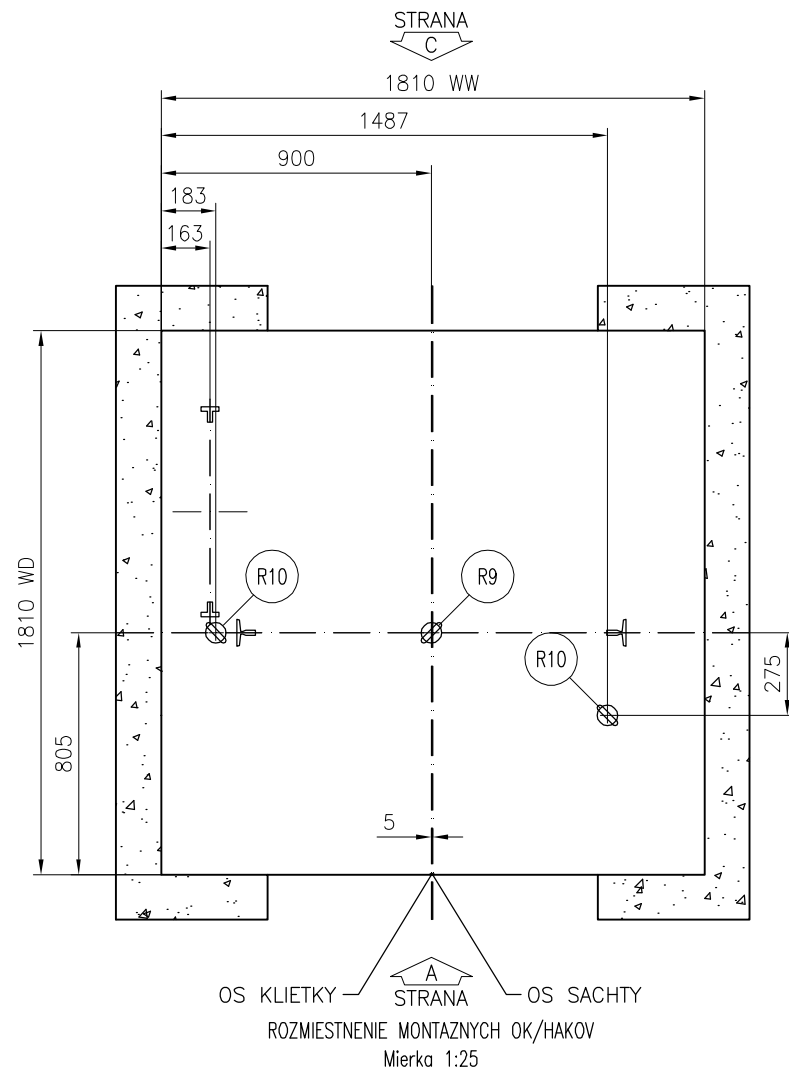
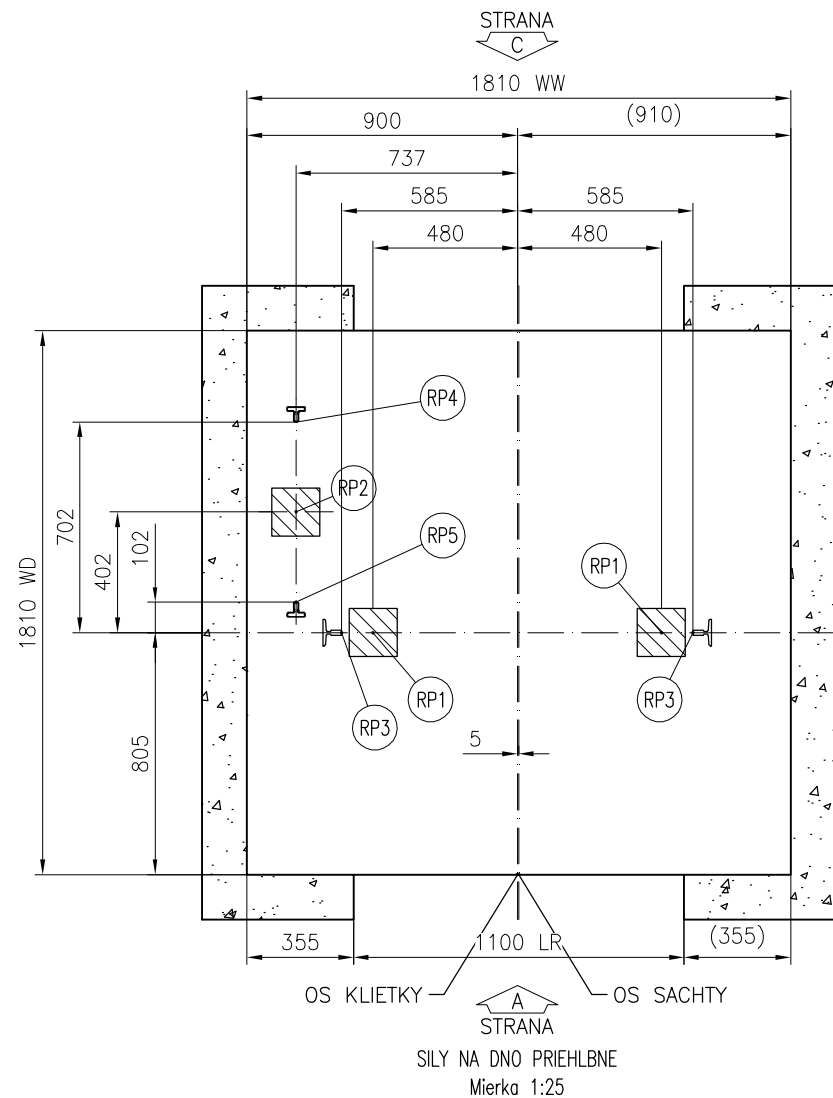
Datum:		Podpis/pečiatka:		
sk.-1	2016-12-13	First issue	Juraj Šottník	
Verzia	Datum	Popis	Nakreslil	Schválil
		Nazov projektu AB 29.augusta 10 BA Adresa umiestnenia vytahu – 1 Nazov vykresu TECHNICKÉ INFORMÁCIE Číslo vytahu T-0001617238		
Číslo zákazky T-0001617238	Číslo vykresu T-0001617238-010-G-1-1	Zmena –	Strana 1 (1)	

M000245848/0006459023-v1

KTOC Version 3.3/acadfiint-02

MonoSpace 500 R3.3.23 A-CA4

POKIAL JE OSTENIE VEDLA DVERI MENSIE AKO 5 mm, NIE JE NUTNE HO PRIPRAVOVAT.
DVERNY OTVOR MOZE BYT O TUTO HODNOTU VACSI A JEHO DOKRYTIE BUDE UROBENE
AZ PO MONTAZI DVERI PRI ZACISTOVANI DVERNEHO OTVORU – ZAISTI STAVBA.



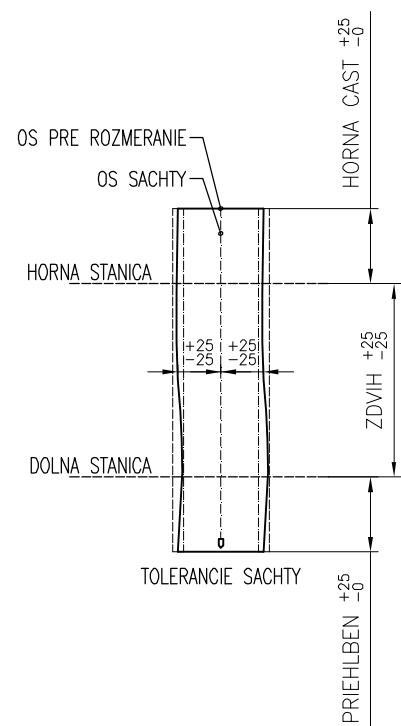
Montazni oka/haky (zajistuje stavba)
R9 – NOSNOST 20 kN
R10 – NOSNOST 15 kN

R9 – NOSNOST 20 kN
R10 – NOSNOST 15 kN

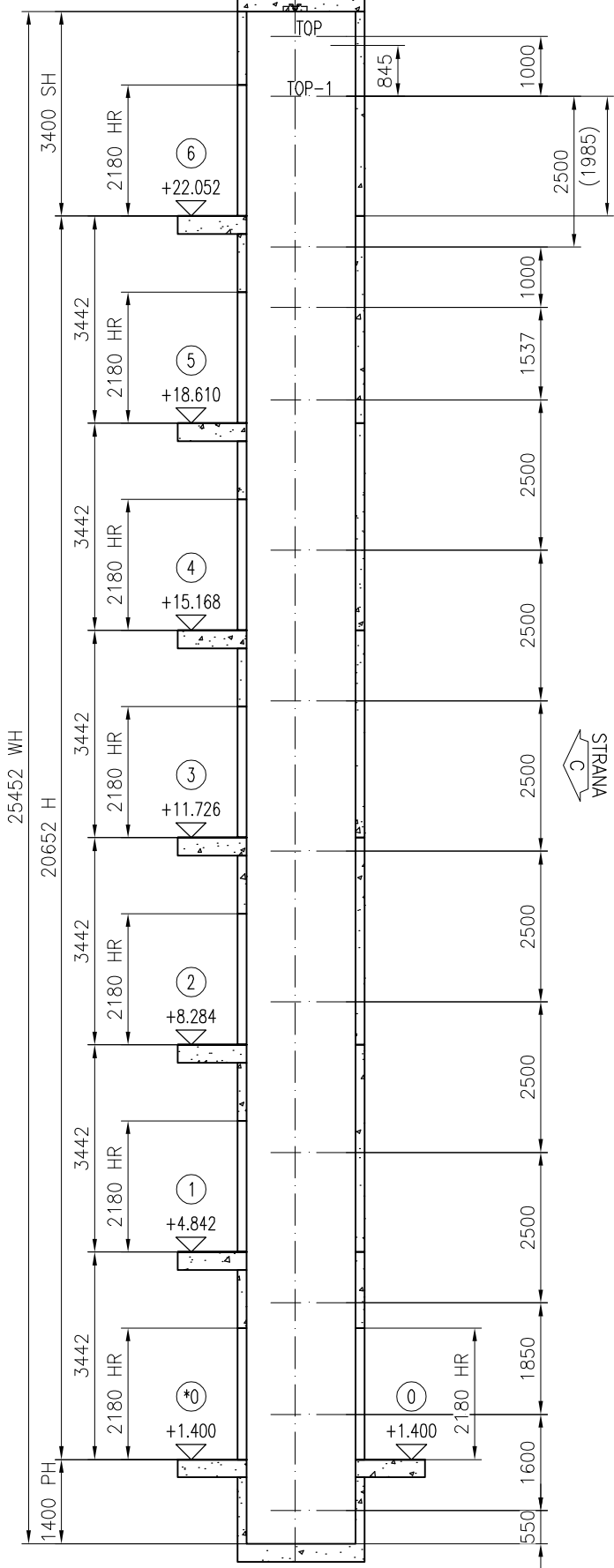
NENI URCEN PRO VYROBU
POUZE JAKO ROZMEROVA CHARAKTERISTIKA

ZA UNOSNOST MONTAZNICH OK/HAKU
ZODPOVIDA STAVBA

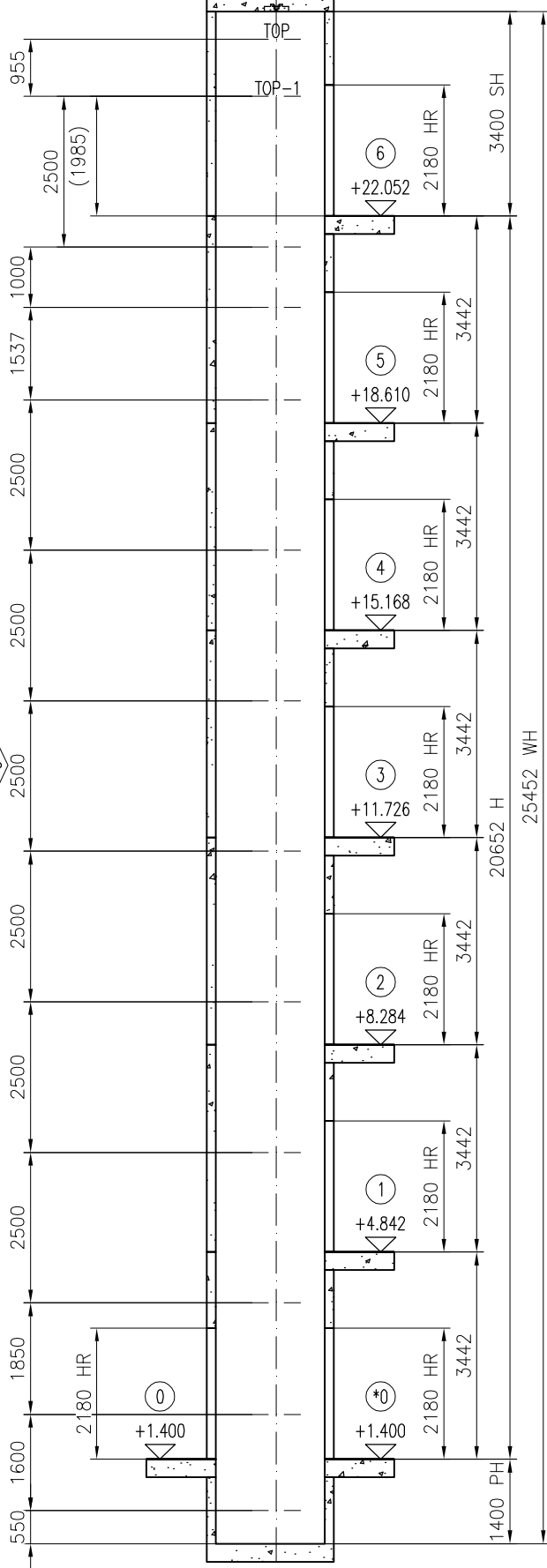
MONTAZNI OKA/HAKY S VYZNACENOU MAX.NOSNOSTI



MAXIMALNE REAKCIE NA DNO PRIHLBNE				
CISLO VYTAHU(OV): T-0001617238				
Zatazenie	Hodnota (kN)	Hodnota (kN)	Hodnota (kN)	Hodnota (kN)
RP1	29.5	–	–	–
RP2	46.5	–	–	–
RP3	63.8	–	–	–
RP4	45.1	–	–	–
RP5	26.4	–	–	–
RP6	–	–	–	–
Pozn.:				
Reakcie RP1...RP6 neposobia na dno prihlbne súčasne.				
HLAVNA TECHNICKA SPECIFIKACIA				
VYTAHU: T-0001617238				
Bezpečnostný predpis	EN81–20			
Typ vytahu KONE	PW08/10–19			
Trieda vytahu	Osobný			
Nosnosť	630 kg			
Pocet osob	8			
Rychlost	1 m/s			
Pocet stanic/nastupisk	7/8			
Zdvih	20652 mm			
		Nazov projektu		
		AB 29.augusta 10 BA		
		Adresa umiestnenia vytahu		
		– 1		
KONE s.r.o. Bratislava		Nazov vykresu		
		VYKRES PRE STAVBU		
		Cislo vytahu		
		T-0001617238		
Cislo zakazky	Cislo vykresu		Zmena	Strana
T-0001617238	T-0001617238-010-B-1-1		–	1 (6)



REZ A-A
HMOZDINKY A
Mierka 1:110



REZ B-B
HMOZDINKY A
Mierka 1:110

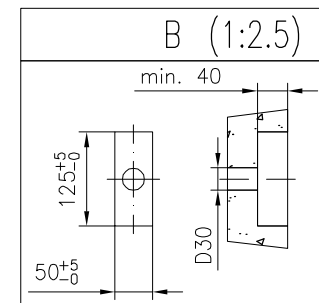
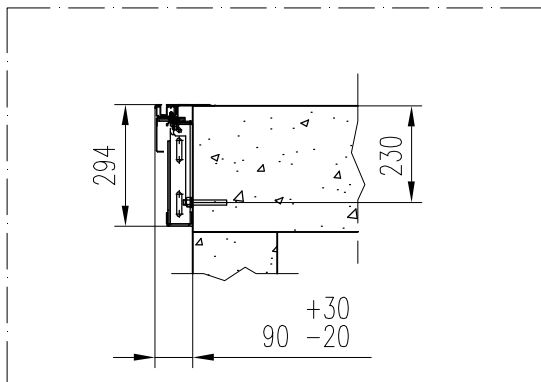
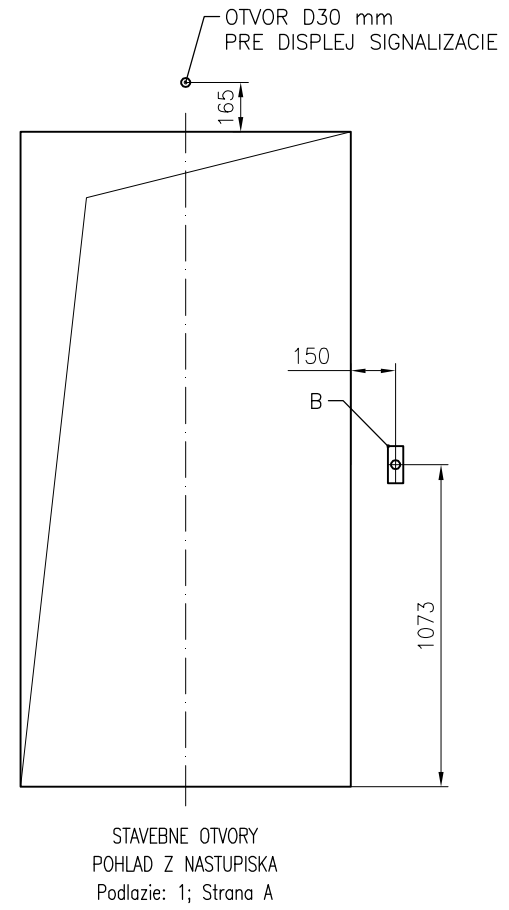
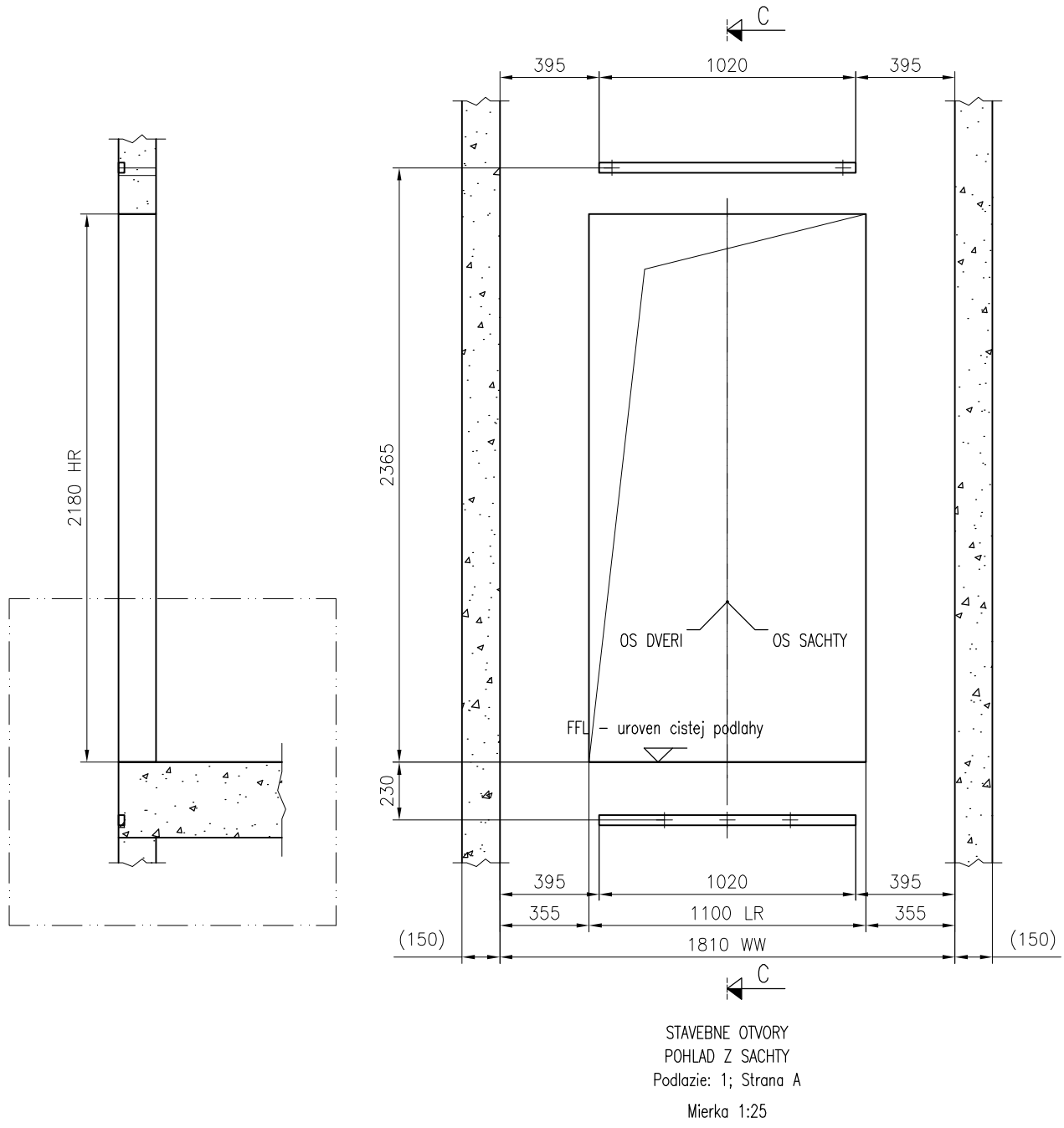
MAXIMALNE SÍLY V MIESTACH KOTVENIA VODIDIEL		
CÍSLO VYTAHU(OV):		T-0001617238
	Zatazenie	Hodnota (kN)
	P top	6.47
	S top	5.24
	T top	6.45
	P top-1	6.4
	S top-1	5.18
	T top-1	6.38
	P rest	1.8
	S rest	1.3
	T rest	1.82


Podlažie cislo:	Podlažie oznacenie		HR	LR	FFL - uroveň cistej podlahy	Podlažie vyska
	Strana A	Strana C				
7	6	--	2180	1100	22052	3442
6	5	--	2180	1100	18610	
5	4	--	2180	1100	15168	
4	3	--	2180	1100	11726	
3	2	--	2180	1100	8284	
2	1	--	2180	1100	4842	
1	0	0	2180	1100	1400	

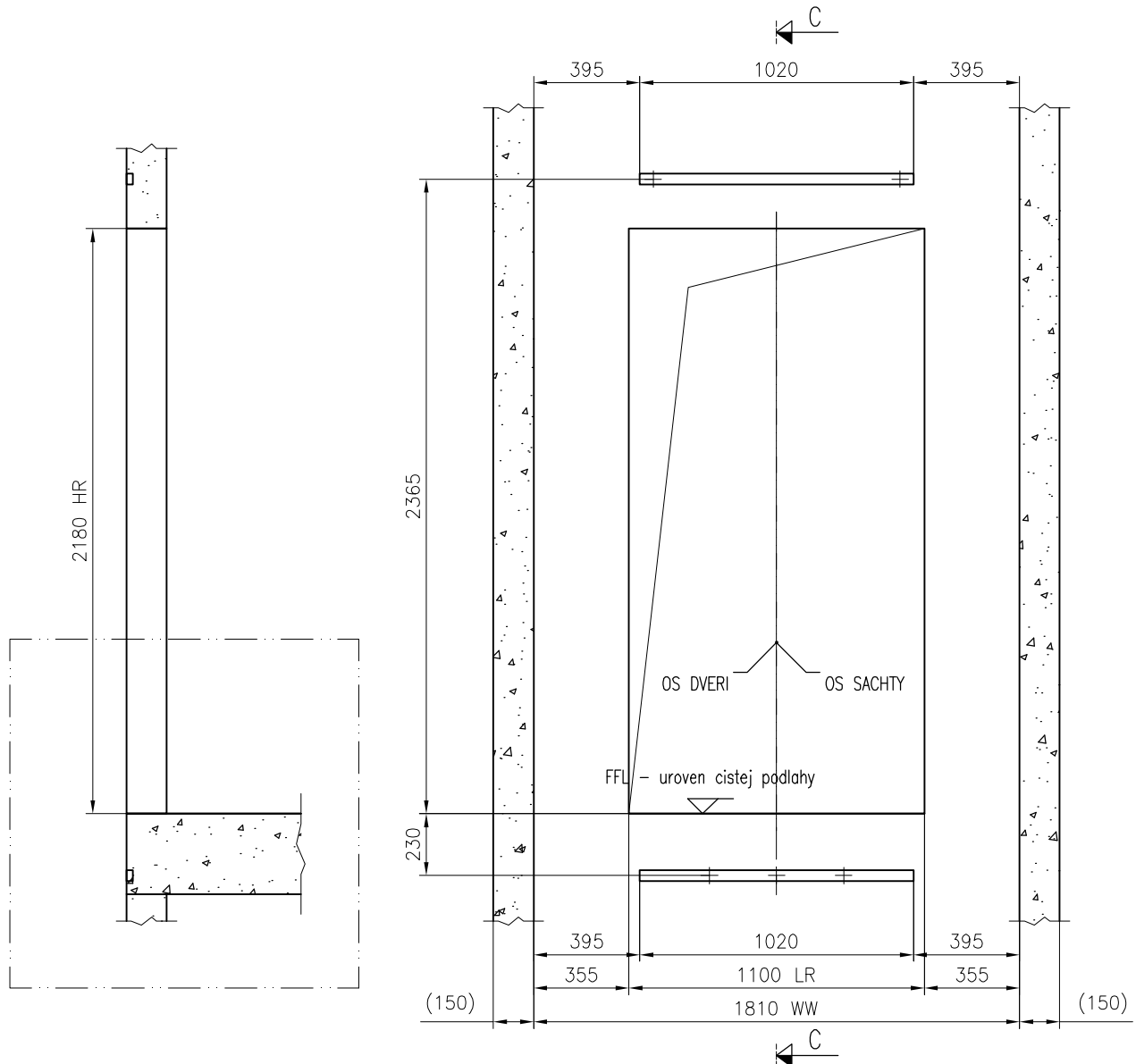
* = HLAVNA STANICA

VYSKA HLAVY SACHTY	3400
VYSKA ZDVIHU	20652
VYSKA PRIEHLBNE	1400
VYSKA SACHTY	25452
SIRKA SACHTY	1810
HLBKA SACHTY	1810

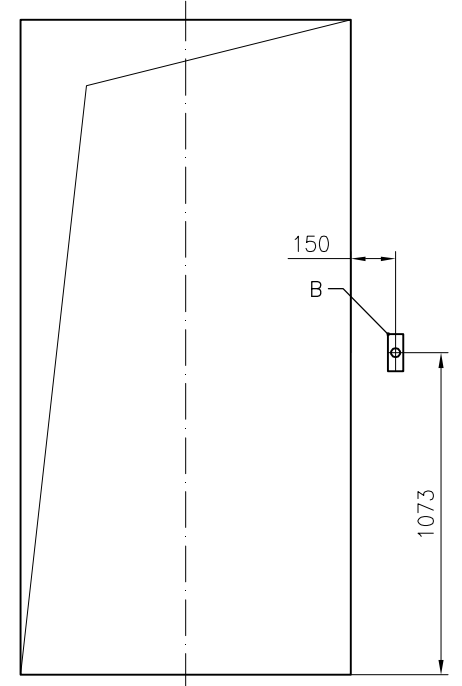
 KONE s.r.o. Bratislava	Nazov projektu AB 29.augusta 10 BA		
	Adresa umiestnenia vytahu - 1		
	Nazov vykresu VYKRES PRE STAVBU		
	Cislo vytahu T-0001617238		
	Cislo zakazky T-0001617238	Cislo vykresu T-0001617238-010-B-2-1	Zmena -
			Strana 2 (6)



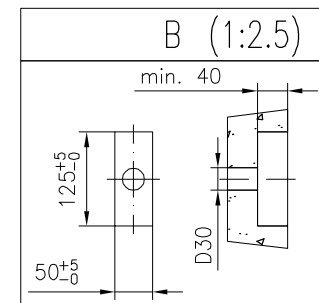
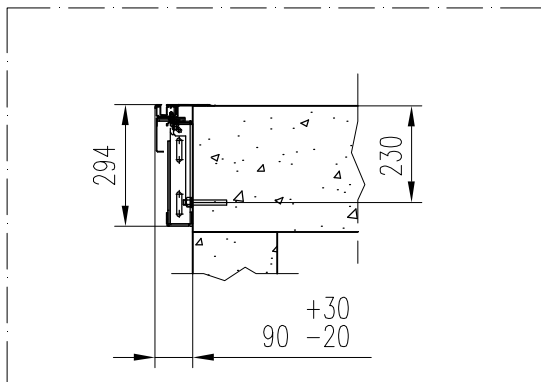
 KONE s.r.o. Bratislava	Nazov projektu AB 29.augusta 10 BA			
	Adresa umiestnenia vytahu - 1			
	Nazov vykresu VYKRES PRE STAVBU			
	Cislo vytahu T-0001617238			
Cislo zakazky T-0001617238	Cislo vykresu T-0001617238-010-B-3-1	Zmena -	Strana 3 (6)	




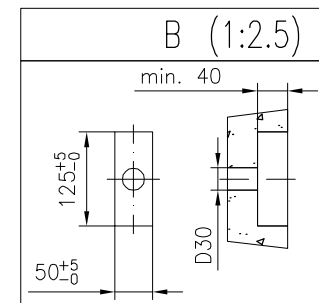
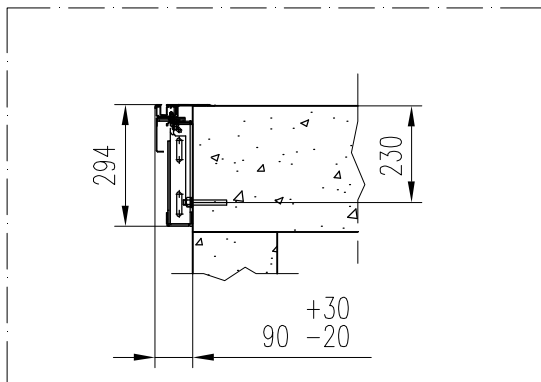
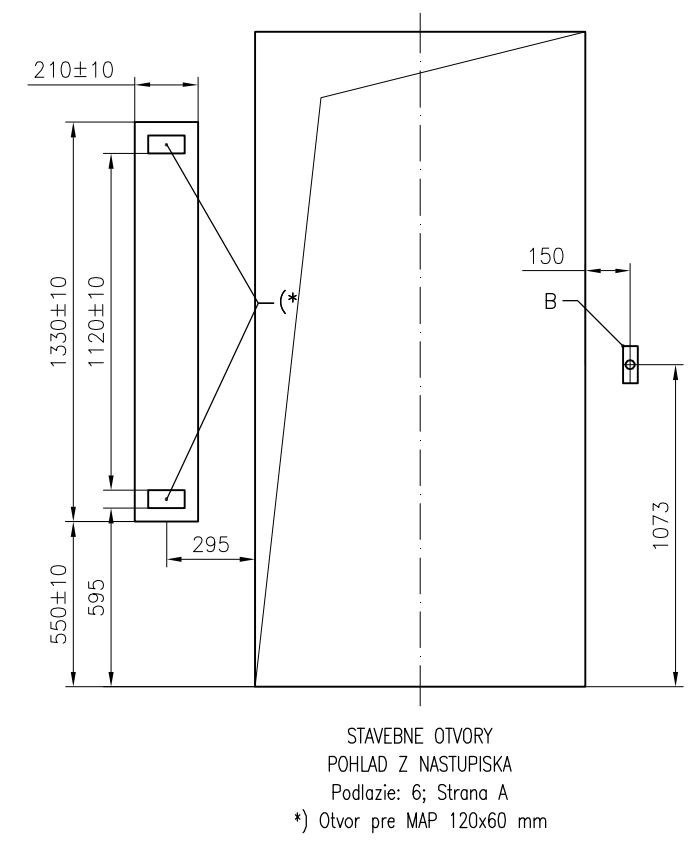
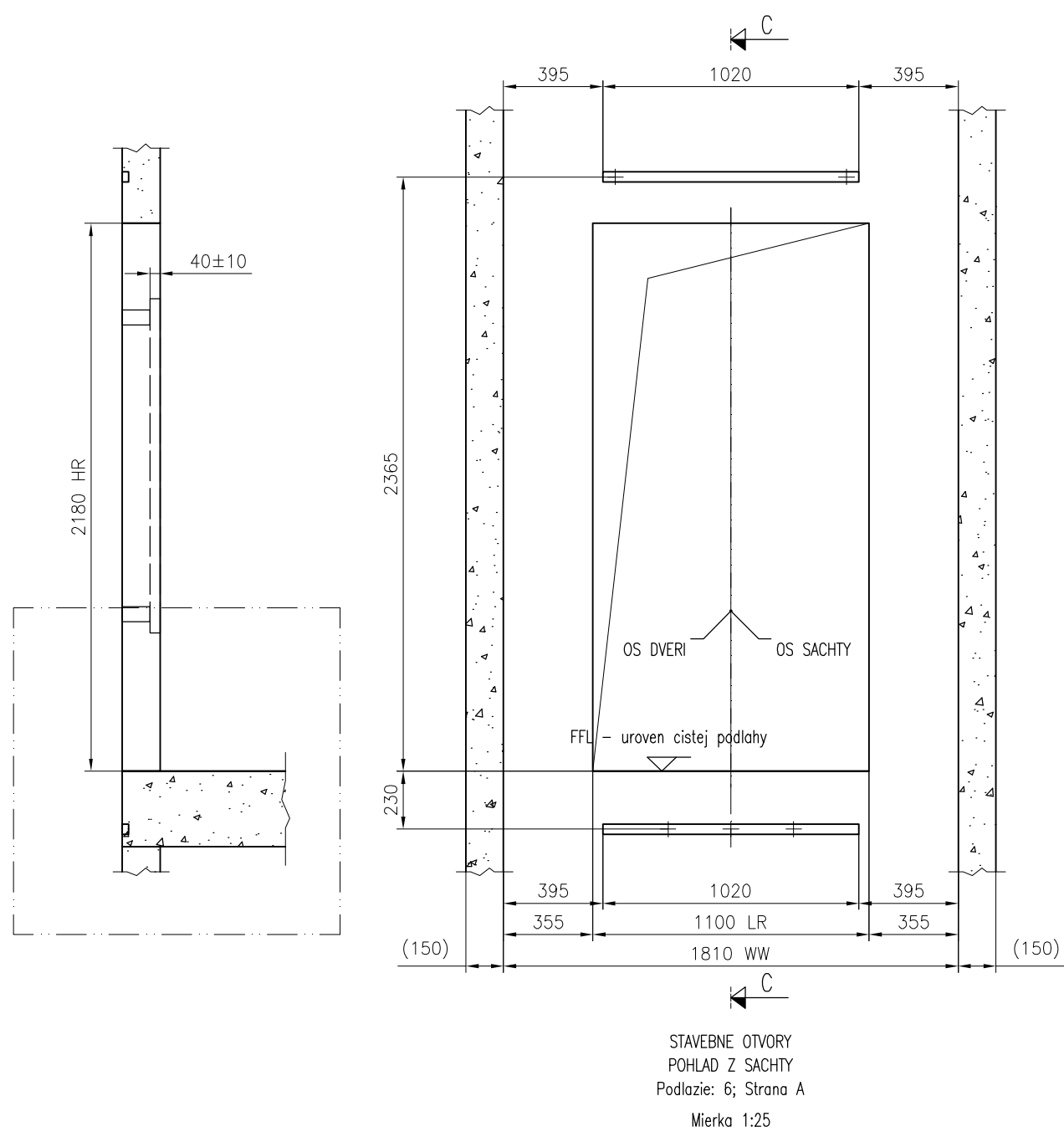
STAVEBNE OTVORY
POHLAD Z SACHTY
Podlažie: 2-5,7; Strana A
Mierka 1:25



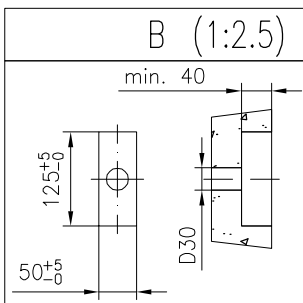
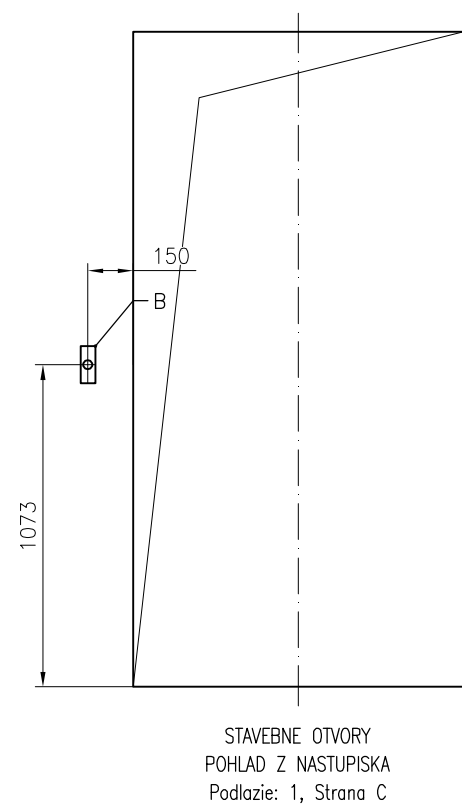
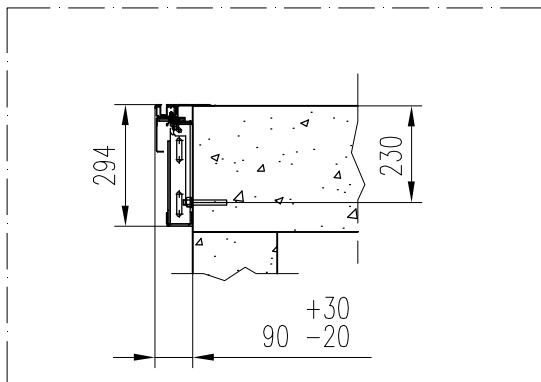
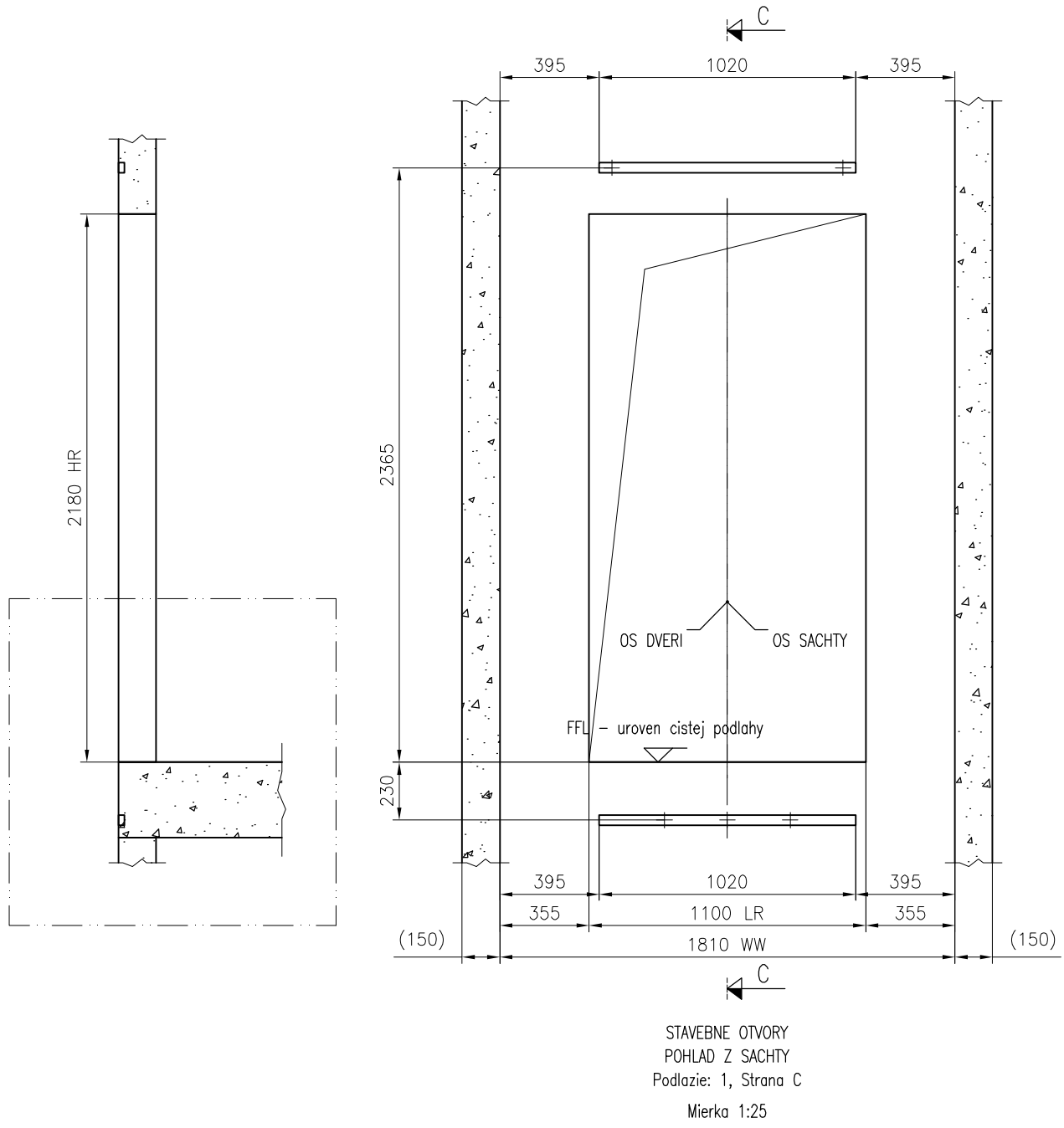
STAVEBNE OTVORY
POHLAD Z NASTUPISKA
Podlažie: 2-5,7; Strana A




 KONE s.r.o. Bratislava	Nazov projektu AB 29.augusta 10 BA		
	Adresa umiestnenia vytahu - 1		
	Nazov vykresu VYKRES PRE STAVBU		
	Cislo vytahu T-0001617238		
Cislo zakazky T-0001617238	Cislo vykresu T-0001617238-010-B-3-2	Zmena -	Strana 4 (6)



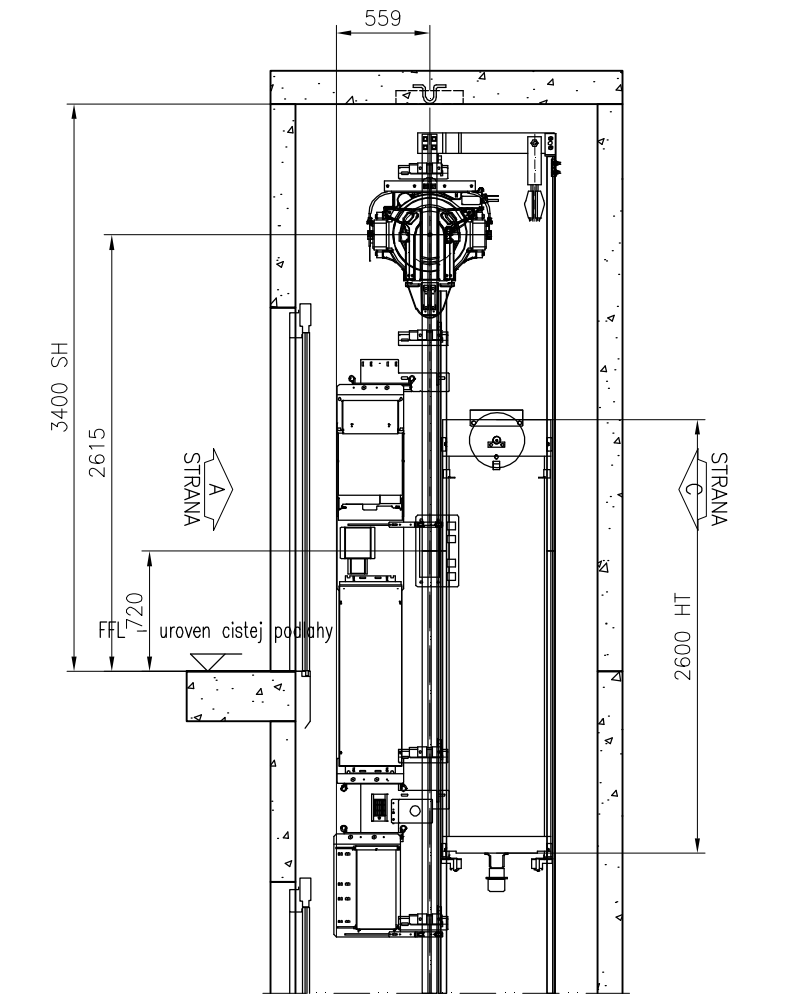
<div><div>KONE</div><div>KONE s.r.o. Bratislava</div></div>	Nazov projektu AB 29.augusta 10 BA		
	Adresa umiestnenia vytahu - 1		
	Nazov vykresu VYKRES PRE STAVBU		
	Cislo vytahu T-0001617238		
Cislo zakazky T-0001617238	Cislo vykresu T-0001617238-010-B-3-3	Zmena -	Strana 5 (6)



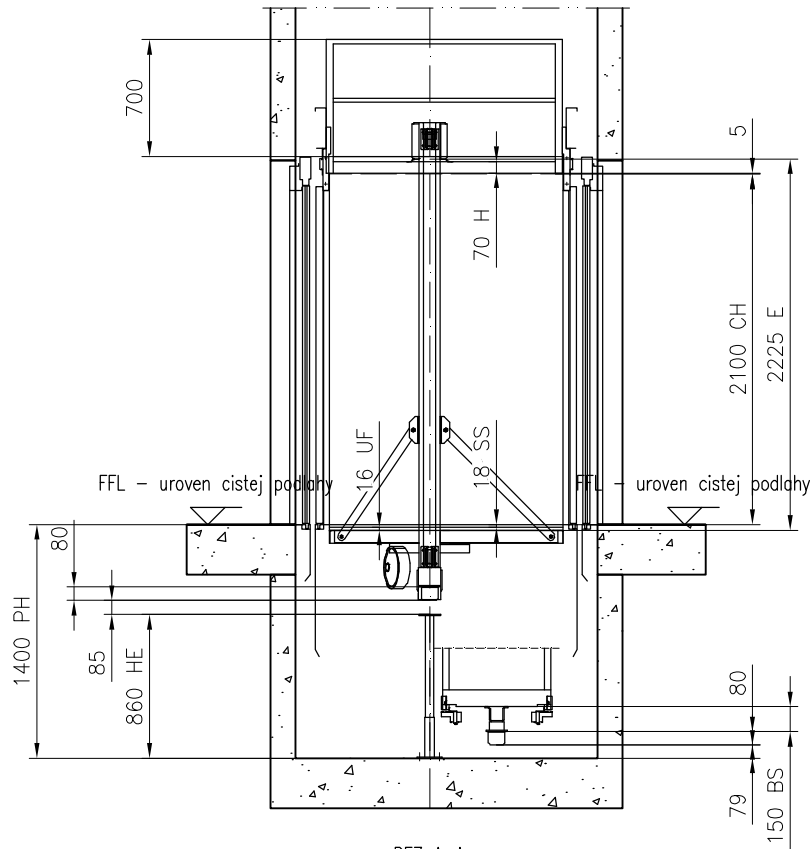
 KONE s.r.o. Bratislava	Nazov projektu AB 29.augusta 10 BA		
	Adresa umiestnenia vytahu - 1		
	Nazov vykresu VYKRES PRE STAVBU		
	Cislo vytahu T-0001617238		
Cislo zakazky T-0001617238	Cislo vykresu T-0001617238-010-B-3-4	Zmena -	Strana 6 (6)



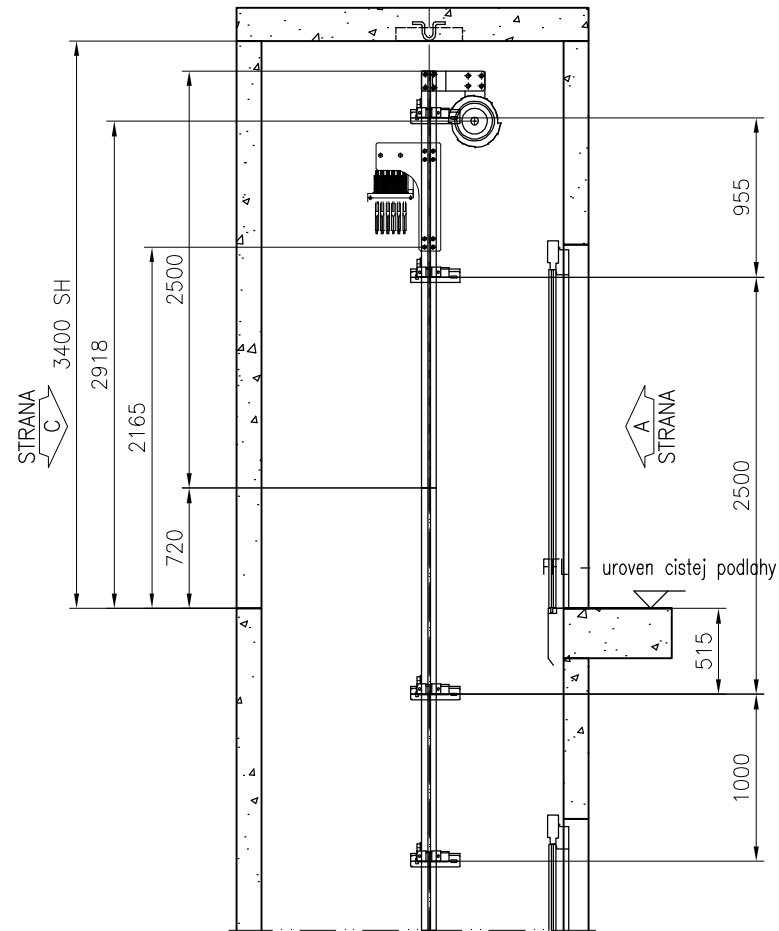
KT0C Version 3.3/acadfiint-02 MonoSpace 500 R3.3.23 A-CA4



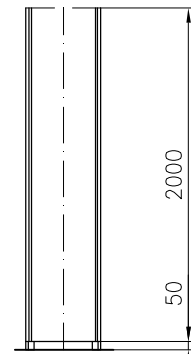
REZ A-A
Mierka 1:45



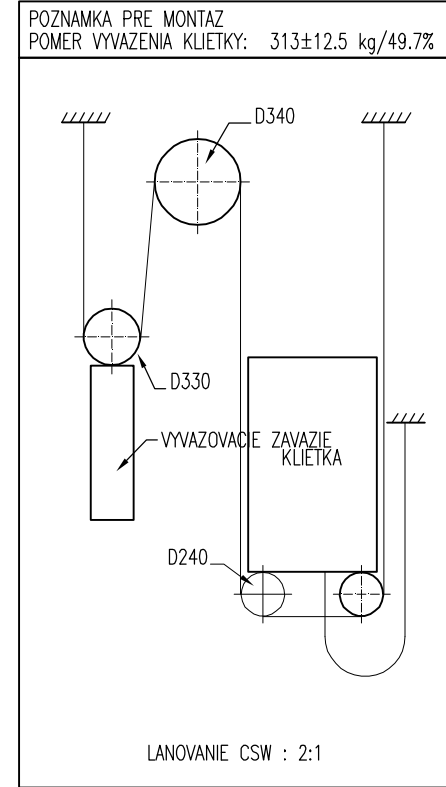
REZ A-A
Mierka 1:45




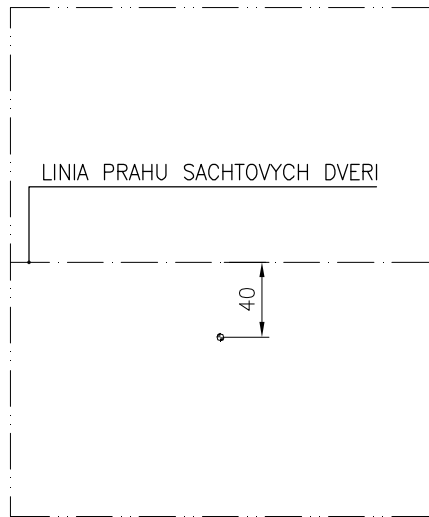
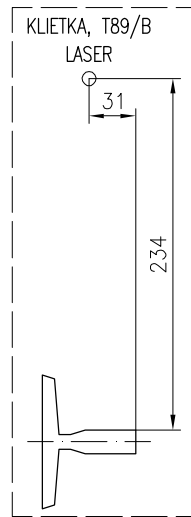
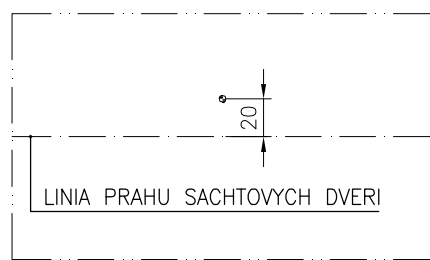
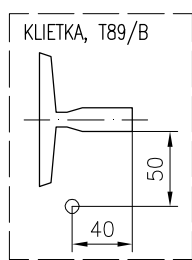
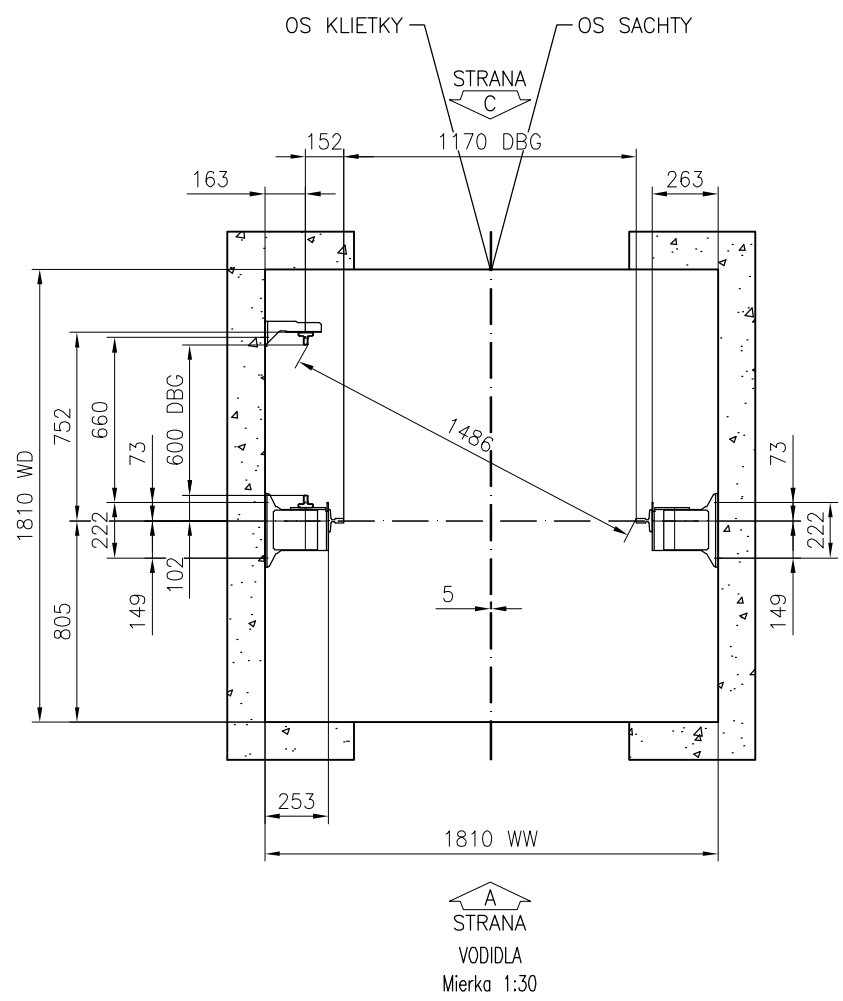
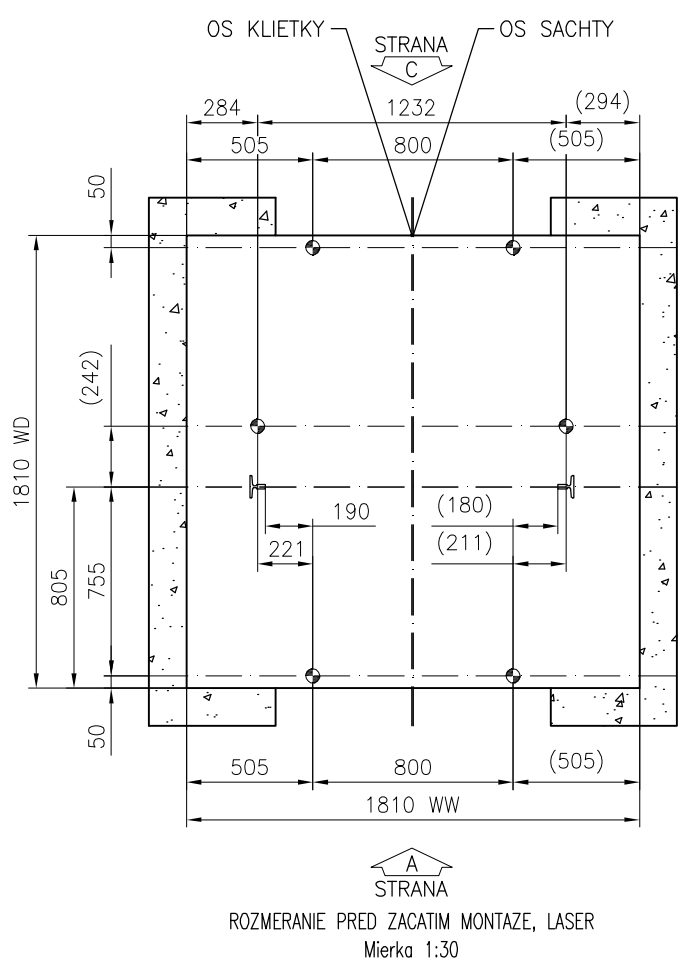
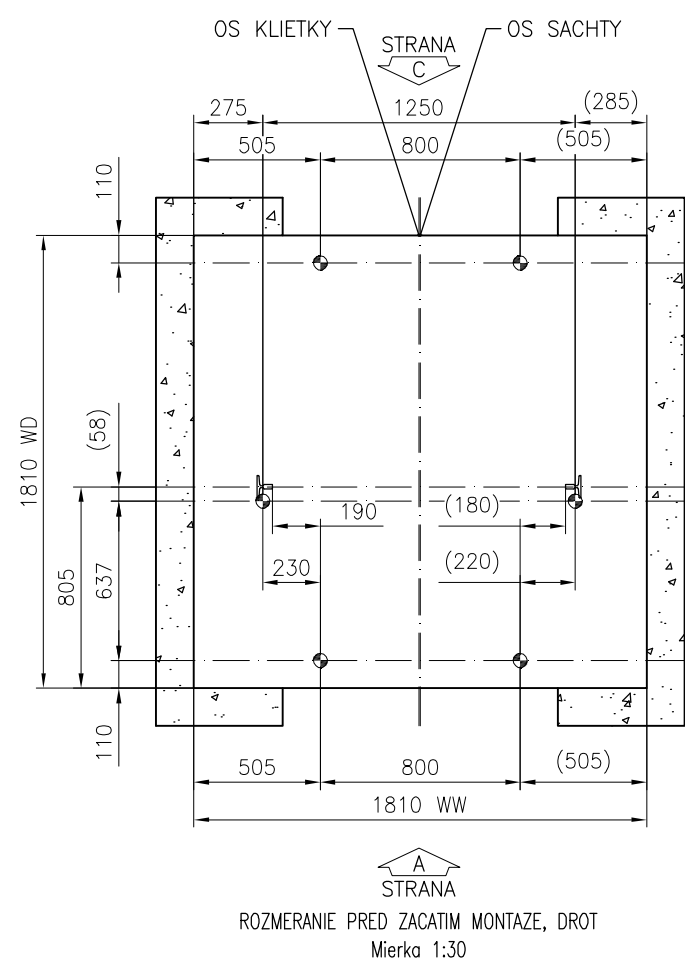
REZ B-B
Mierka 1:45




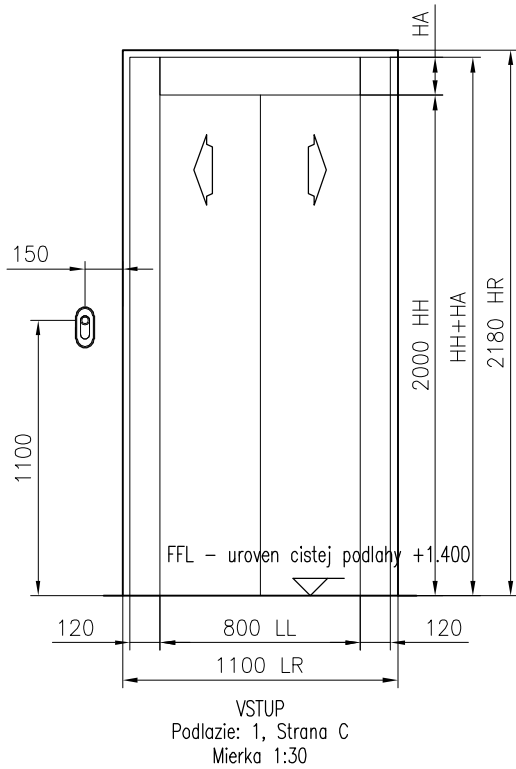
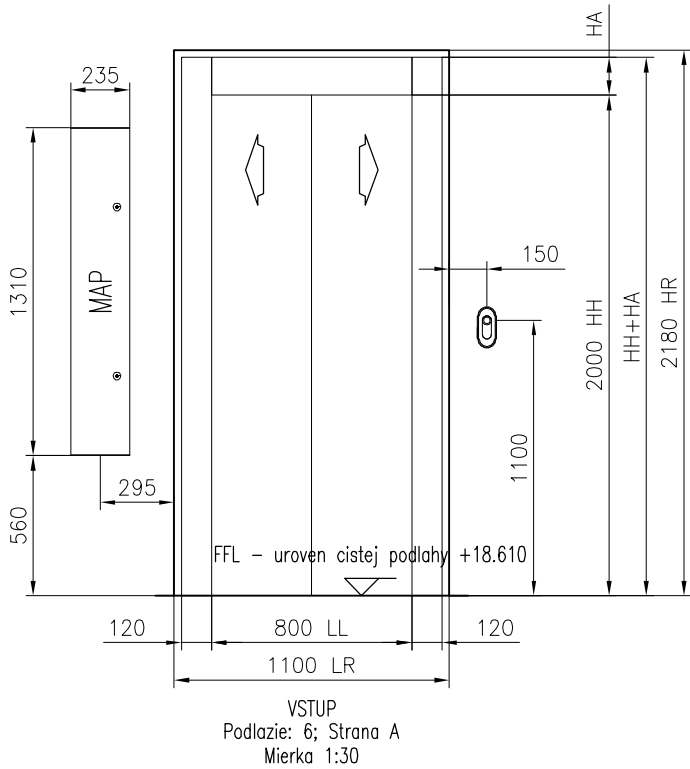
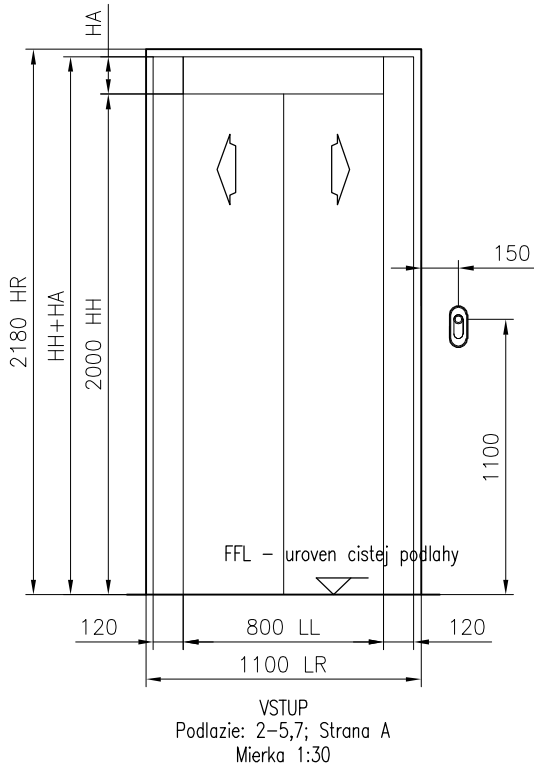
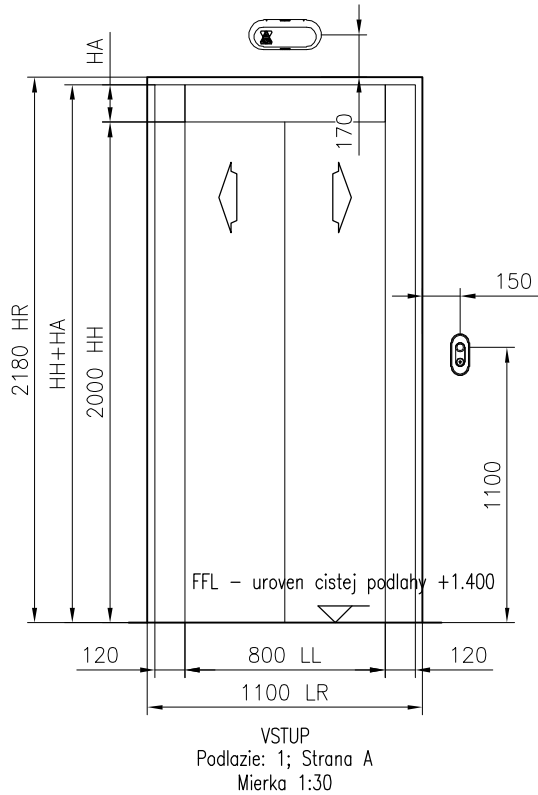
Kryt vyvazovacieho zavazie



 KONE s.r.o. Bratislava	Nazov projektu AB 29.augusta 10 BA		
	Adresa umiestnenia vytahu – 1		
	Nazov vykresu VYKRES PRE MONTAZ VYTAHU		
	Cislo vytahu T–0001617238		
Cislo zakazky T–0001617238	Cislo vykresu T–0001617238–010–I–1–2	Zmena –	Strana 2 (5)



 KONE s.r.o. Bratislava		Nazov projektu AB 29.augusta 10 BA	
		Adresa umiestnenia vytahu - 1	
		Nazov vykresu VYKRES PRE MONTAZ VYTAHU	
		Cislo vytahu T-0001617238	
		Cislo zakazky T-0001617238	
Cislo vykresu T-0001617238-010-I-2-1		Zmena -	Strana 3 (5)

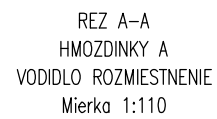


	HA	HH+HA
Podlažie: 1, Strana A	150	2150
Podlažie: 2-5,7, Strana A	150	2150
Podlažie: 6, Strana A	150	2150
Podlažie: 1, Strana C	150	2150

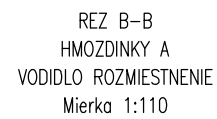
NASTUPISKO	PRIVOLAVAC	SIGNALIZACIA
HLAVNA STANICA (Podlažie: 1, Strana C)		
STREDNE (5)		
STREDNE (1-4,6)		
HLAVNA STANICA (Podlažie: 1, Strana A)		

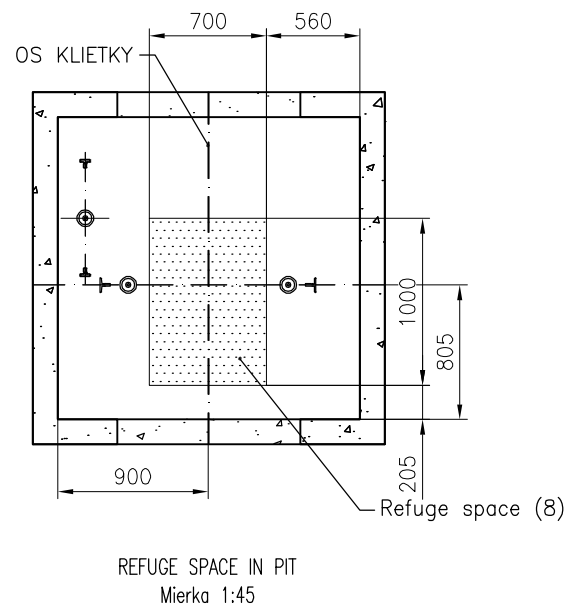
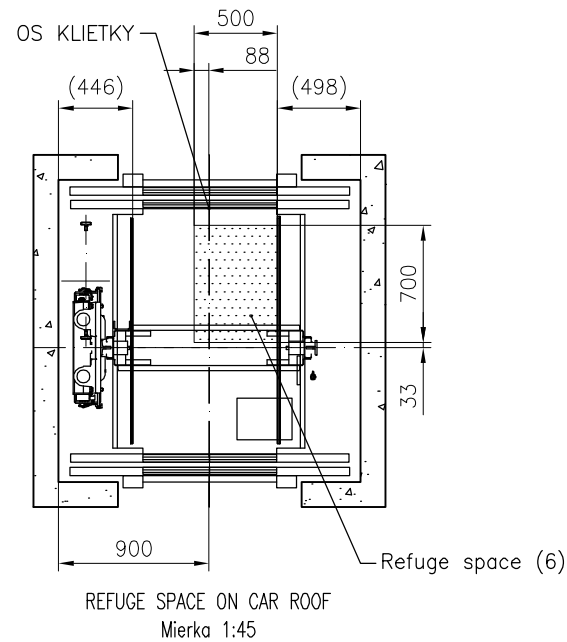
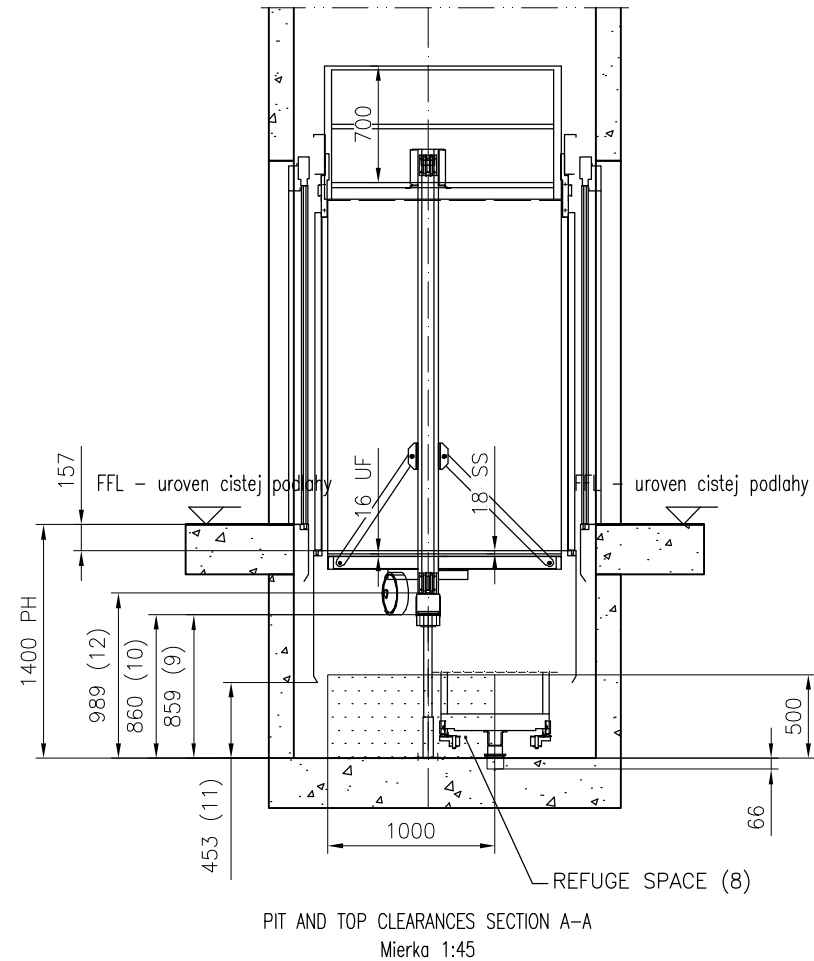
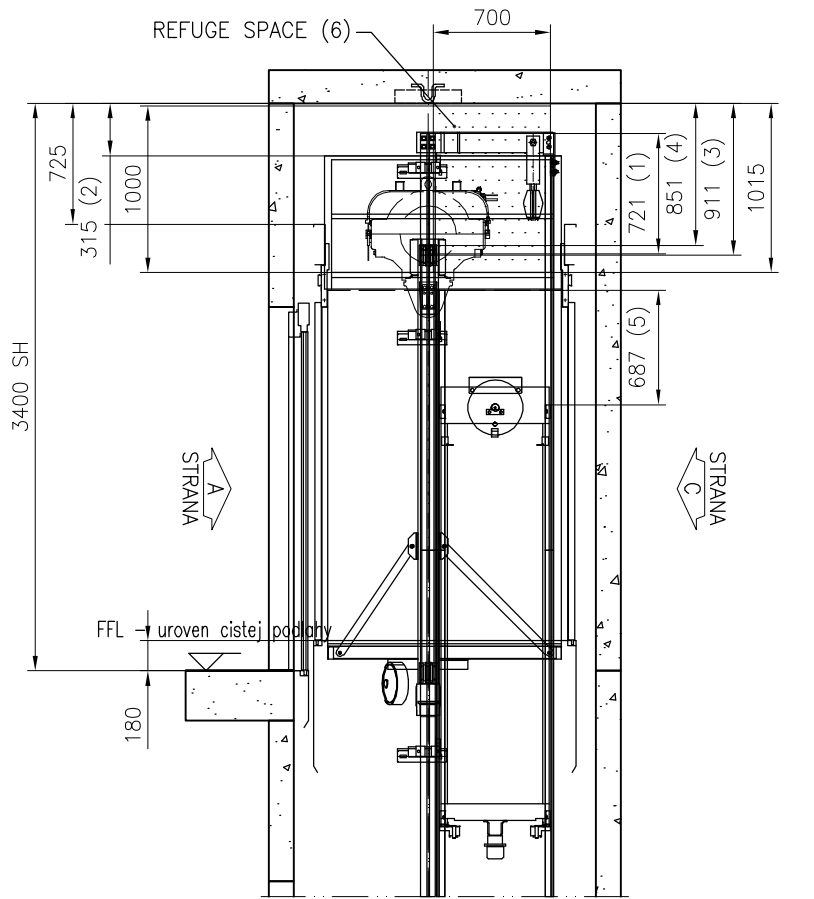
SIGNALIZACIA V NASTUPISKU

 KONE s.r.o. Bratislava	Nazov projektu AB 29.augusta 10 BA		
	Adresa umiestnenia vytahu - 1		
	Nazov vykresu VYKRES PRE MONTAZ VYTAHU		
	Cislo vytahu T-0001617238		
Cislo zakazky T-0001617238	Cislo vykresu T-0001617238-010-I-3-1	Zmena -	Strana 4 (5)




T89/B – os vodidla klietky: 0 mm svetla vyska k podlahe priehlbne

KT0C Version 3.3/acadfiint-02



PREJAZD KABINY	: 85 mm
STLACENIE NARAZNIKA KABINY	: 72 mm
CELKOM	: 157 mm
NADSKOCENIE KABINY	: 35 mm
PREJAZD VYVAZOVACIEHO ZAVAZIA	: 79 mm
STLACENIE NARAZNIKA VYVAZOVACIEHO ZAVAZIA	: 66 mm
CELKOM	: 180 mm

MAIN STANDARD:			COMPLEMENTARY STANDARDS:			
EN81–20			Odchylky:			
Odchylky:						
Postup pre ES posudenie zhody						
VELKOST HLAVY SACHTY & PRIEHLBNE						
re : PODLA NORMY						
ODSTAVEC EN81–20			SKUTOČNOSŤ		MINIMUM EN81–20	
Hlava sachty	1.	5.2.5.6.2	721		100	
	2.	5.2.5.7.2 (c1)	315		300	
	3.	5.2.5.7.2 (a)	911		500	
	4.	5.2.5.7.2 (b)	851		100	
	5.	5.2.5.6.2	687		100	
	6.	5.2.5.7.1			Refuge space 0.5x0.7x1.0m	
	7.					
Priehlben	8.	5.2.5.8.1			Refuge space 0.7x1.0x0.5m	
	9.	5.2.5.8.2 (a)	859		500	
	10.	5.2.5.8.2 (a)	860		500	
	11.	5.2.5.8.2 (a1)	453		100	
	12.	5.2.5.8.2 (a2)	989		100	
 KONE s.r.o. Bratislava		Nazov projektu				
		AB 29.augusta 10 BA				
		Adresa umiestnenia vytahu				
		– 1				
		Nazov vykresu				
		VYKRES PRE POSUDENIE ZHODY				
		Cislo vytahu				
		T–0001617238				
Cislo zakazky		Cislo vykresu			Zmena	Strana
T–0001617238		T–0001617238–010–A–1–1			–	1 (1)